

Consortio Fonda Salamina.

N.I.T 900.705.967-8

NPE18 Suministro e instalación lámparas tipo reflector Metal Halade de 400 para iluminación de zona de acceso, incluye acometida hasta cuarto técnico



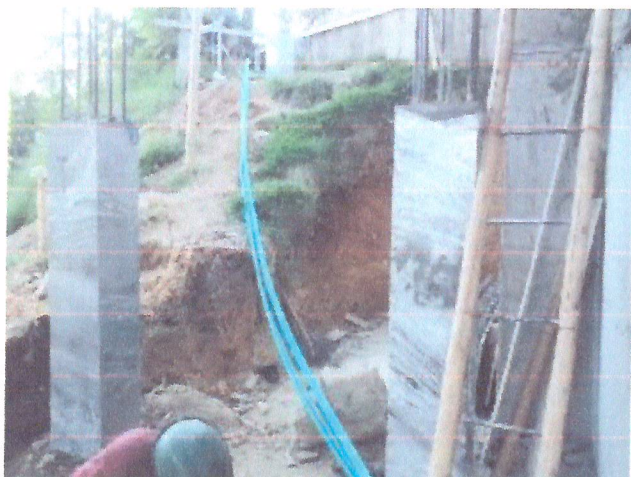
Antes



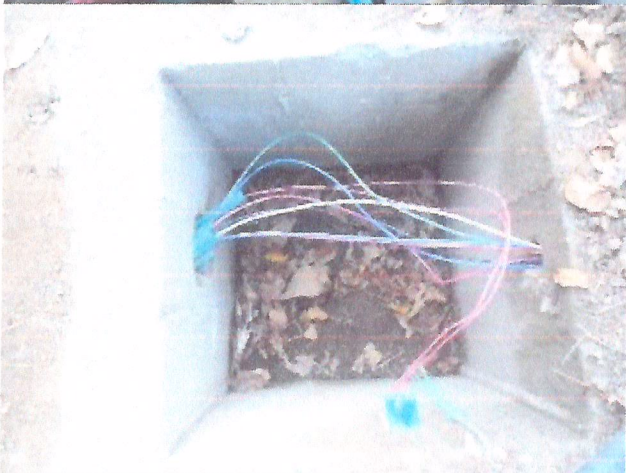
Después

Consorcio Fonda Salamina.
N.I.T 900.705.967-8

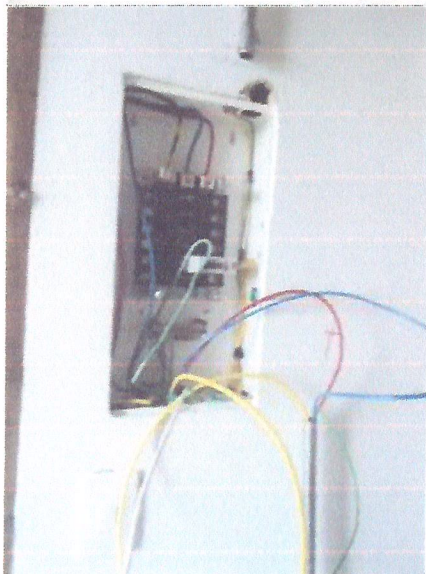
NPE19 Acometida en tubería PVC de 1" con cuatro hilos THHN No 8 para motobomba de incendio



Antes



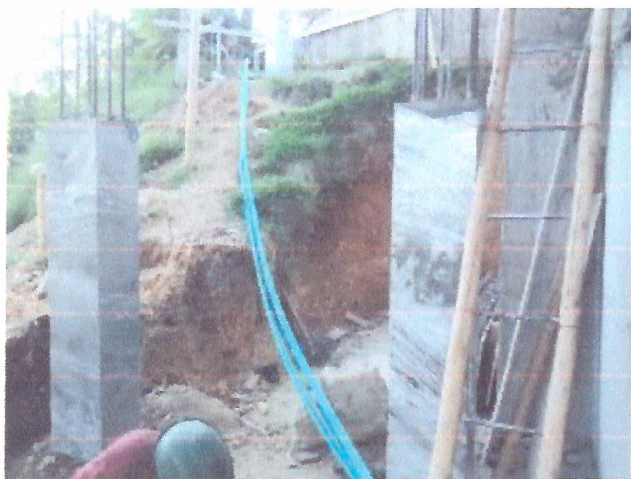
Durante



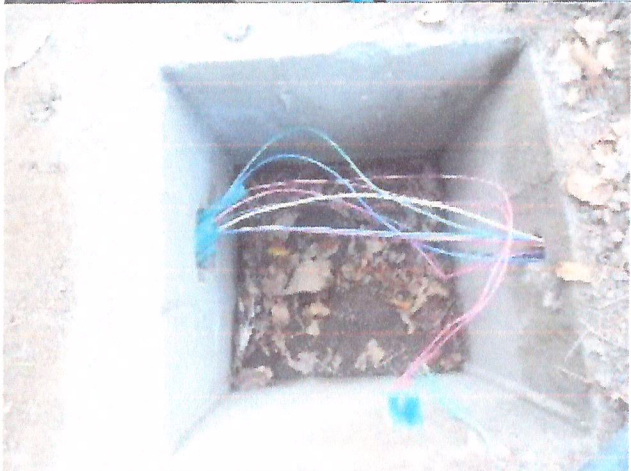
Después

Consorcio Fonda Salamina.
N.I.T 900.705.967-8

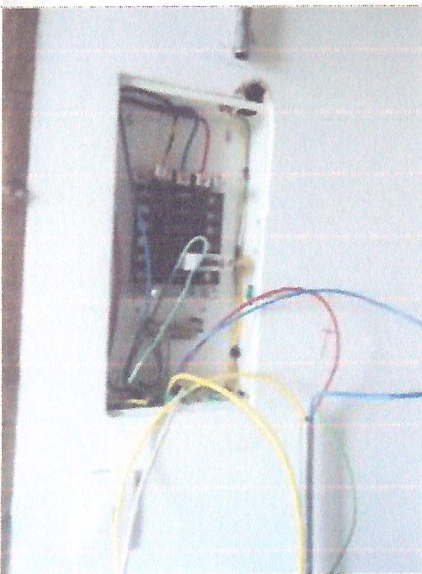
NPE20 Acometida en tubería PVC de 1" con cuatro hilos THHN No 8 para motobomba auxiliar



Antes



Durante



Después

Consorcio Fonda Salamina.

N.I.T 900.705.967-8

NPE21 Acometida en tubería PVC de 1 1/2" con tres hilos THHN No 6 + dos hilos THHN No 8, desde Tablero general, hasta cuarto de máquinas a tablero trifásico de distribución



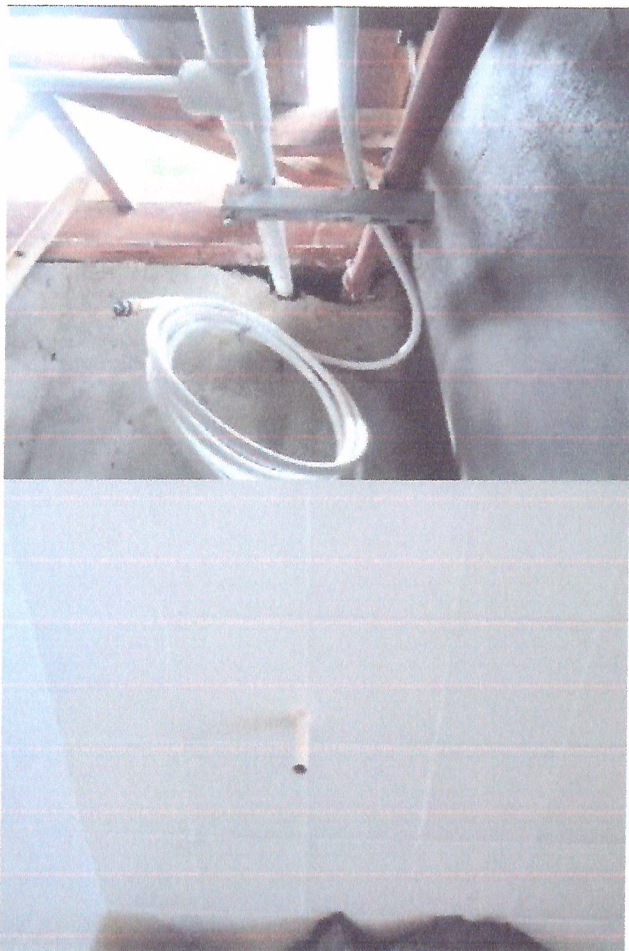
Antes



Después

Consorcio Fonda Salamina.
N.I.T 900.705.967-8

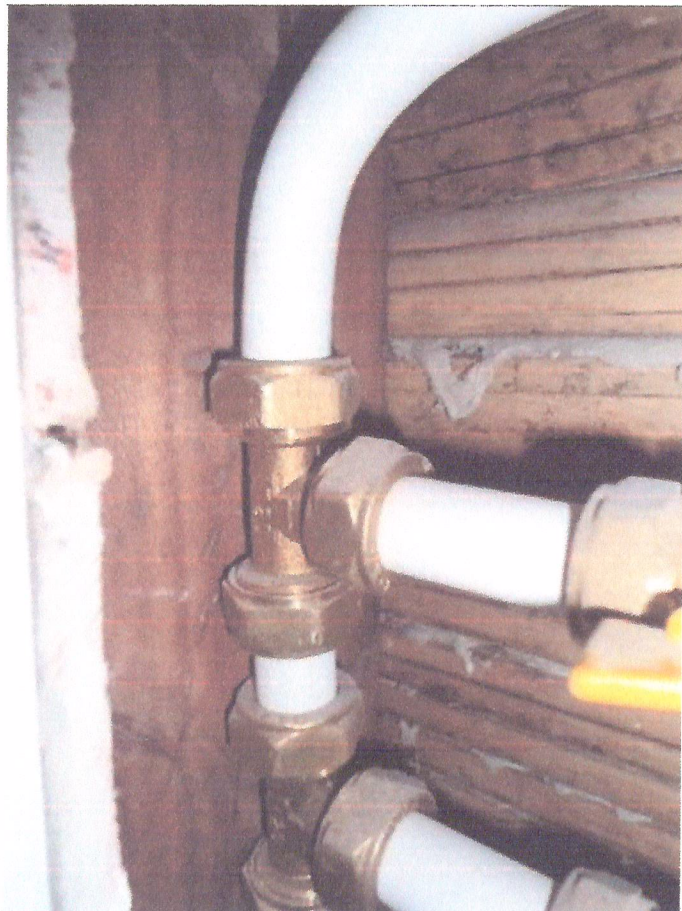
NPG1 Tubería PALP de 3/4"



Después

Consorcio Fonda Salamina.
N.I.T 900.705.967-8

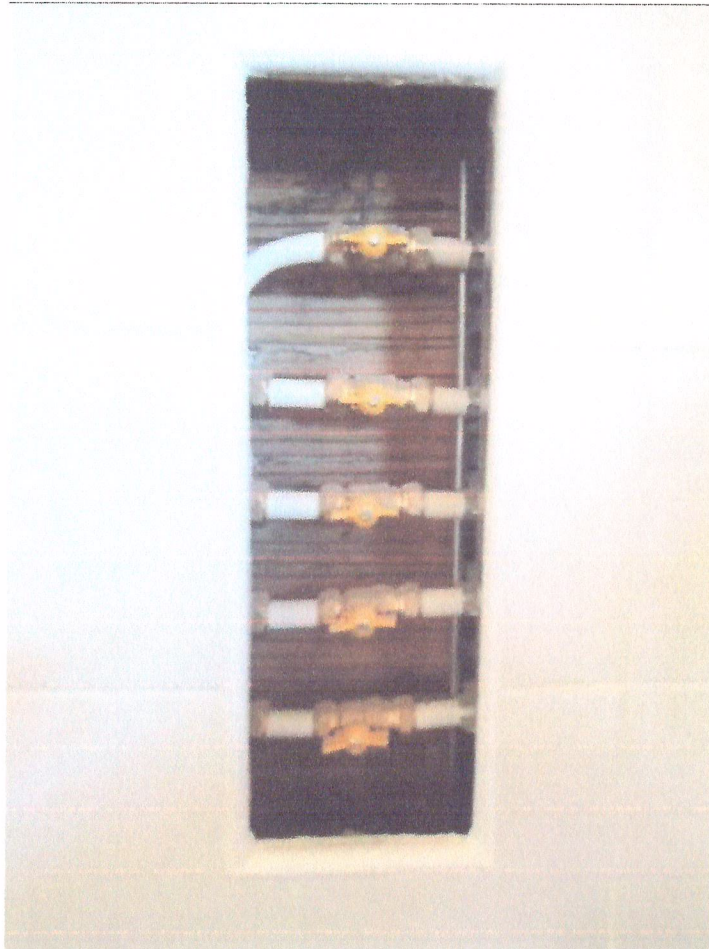
NPG2 Tee PALP 150 psi 3/4"



Después

Consorcio Fonda Salamina.
N.I.T 900.705.967-8

NPG3 Válvula de bola cierre rápido 3/4" PALP



Después


ARQ. JUAN PABLO DORADO.
REP. LEGAL CONTRATISTA

ING. CARLOS MANUEL MALAVER
REP. LEGAL INTERVENTORÍA.